



## SÉMINAIRES ET ÉVÉNEMENTS

Un établissement prestigieux et une équipe de professionnels assurent la réussite de vos manifestations. Le Jiva Hill Park Hotel est un lieu propice au travail comme à la détente.

### HÔTEL

28 chambres deluxe avec terrasse, 6 pavillons avec jardin et jacuzzi, restaurant gastronomique et terrasse panoramique, bar, lounge avec cheminée, jardin des saisons. Salons de conférence, indoor et outdoor Training.

Piscine intérieure chauffée, fitness, sauna, hammam, bassin d'eau froide, jacuzzi, solarium, soins du visage et du corps au féminin et au masculin.



## POUR VOS INCENTIVES

Le Jiva Hill Park Hôtel vous propose une palette d'activités indoor et outdoor.

- Compétition ou initiation au golf
- Ski nautique, activités sur Eurolac
- Cours de yoga
- Tournoi de tennis
- Rallye challenge orientation
- Tir à l'arc, tir paint-ball
- Accrobranche, descente en VTT
- Dégustation de vins
- Découverte des Monts Jura.....



# ESPACES RÉUNION

Plusieurs salles de séminaires sont à votre disposition pour tout type de manifestation : Journées d'étude, cocktails, soirées, dîners de fin d'année, lancement de produits...

ESPACE	SURFACES m <sup>2</sup>	THEATRE	CLASSE	EN U	COCKTAIL	CONFERENCE
Le Hangar	120	110	60	30/38	100	X
La Villa du Lac	62	50	40	20	50	20
Le Salon Voltaire	40	X	X	X	X	16
Le Jardin Japonais	75	X	X	15	30	15
Lobby	140	X	X	X	120	X
Salle du restaurant	115	X	X	X	90	X
Le Lounge	55	X	X	X	15	8

## ➤ Le Hangar

Le "Hangar" offre une vue panoramique sur le Mont Blanc. Sa surface de 120 m<sup>2</sup> permet d'accueillir jusqu'à 28 personnes en configuration "U", 38 personnes en double "U", 48/50 personnes en configuration classe et jusqu'à 110 personnes en théâtre.



## ➤ La Villa du Lac

La Villa du Lac offre une terrasse panoramique et une magnifique vue sur le Mont-Blanc, Genève et Euro lac. Sa surface de 62 m<sup>2</sup> permet d'accueillir 20 personnes en configuration U et jusqu'à 40 personnes en configuration classe.



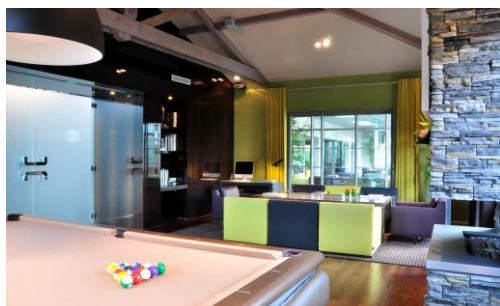
### ➤ **Le Salon Voltaire**

Le Salon Voltaire est climatisé et jouxte la salle du restaurant. Sa surface de 40 m<sup>2</sup> permet d'accueillir jusqu'à 16 personnes en table de conférence.



### ➤ **Le Jardin Japonais et le Lounge**

Deux espaces de réunion totalement indépendants situés au cœur de l'hôtel offrent une vue sublime sur le jardin des saisons, avec toutes leurs facilités électroniques vous permettant d'accueillir entre 8 et 15 personnes en conférence.



## **FORFAITS SEMINAIRES**

Un cadre idéal, un séminaire réussi.

Dans un écrin de verdure, laissez-vous guider par une équipe de professionnels qui saura vous conseiller dans le choix de votre formule Séminaire : Classique, Prestige, Sportif ou Bien-Être.

### **SEMINAIRE CLASSIQUE**

Mise à disposition d'un salon particulier entièrement équipé.

La pause du matin : boissons chaudes, jus de fruits frais, eaux minérales, viennoiseries, corbeille de fruits de saison.

Déjeuner : menu entrée, plat, dessert (eaux et cafés inclus).

La pause de l'après-midi : boissons chaudes, jus de fruits frais, eaux minérales, mini-pâtisseries, corbeille de fruits de Saison.

Dîner : menu entrée, plat, dessert (hors boissons).

### **SEMINAIRE PRESTIGE**

Mise à disposition d'un salon particulier entièrement équipé.

La pause du matin : boissons chaudes, jus de fruits frais, eau minérales, viennoiseries, corbeille de fruits de saison.

Déjeuner : menu entrée, plat, dessert (eaux et cafés inclus).

La pause de l'après-midi : boissons chaudes, jus de fruits frais, eau minérales, mini-pâtisseries, corbeille de fruits de saison.

Dîner : cocktail apéritif, champagne. Menu entrée, poisson, viande, dessert (hors boissons).

### **SEMINAIRE SPORTIF**

Destiné à renforcer l'esprit d'équipe de façon ludique.

En partenariat avec Sportera, spécialiste de l'événementiel d'affaires sports nature : VTT, Golf (initiation ou compétition formule shotgun), Accrobranche, Tir Paintball, Rallye Challenge... (10 participants au minimum).

### **SEMINAIRE BIEN ÊTRE**

Au cœur de vos séminaires, ressourcez et dynamisez vos équipes. Une communication et un management innovants.

Soins SPA personnalisés, initiation au Yoga, atelier gestion du stress, réveil musculaire, Nordic Walk...

### **JOURNEE D'ETUDE**

La mise à disposition d'un salon particulier entièrement équipé.

La pause du matin et de l'après-midi.

Le déjeuner: entrée, plat, dessert, incluant eau et café.

Accès au SPA et au terrain de tennis inclus.



## **ÉQUIPEMENTS ET MATÉRIELS**

Pour vos réunions, vous disposez des équipements suivants: écran, vidéoprojecteur, ligne directe de téléphone, « flipchart », accès Wifi....

Toutes nos salles bénéficient de la lumière naturelle et de terrasses extérieures pour vos pauses.

Notre équipe de professionnels, toujours disponible pour vous satisfaire davantage, est à votre écoute si vous souhaitez louer du matériel complémentaire ou souscrire à des services spécifiques.

Parking d'une capacité de 100 places, éclairé et gardé. Emplacement pour les bus à l'entrée.



## RESTAURANT

Notre restaurant Le Shamwari vous accueille dans un cadre dépaystant, dont l'exotisme et la beauté envoûtante rappellent l'Afrique du Sud. Venez déguster notre cuisine gastronomique française, revisitée par notre chef Emmanuel Ollivier, entre tradition et modernité. Installez-vous sur notre terrasse panoramique, et laissez-vous aller à la contemplation de la majesté du Mont-Blanc.

Au restaurant

- Capacité de 80 couverts
- Formule déjeuner à partir de 30€
- Salon privatif pour 15 personnes
- Carte végétarienne
- Carte des vins français et internationaux



**Contact : Valérie MAIRE**  
**Jiva Hill Park Hôtel**  
**Tél : 04 50 28 48 04**  
**[Commerciale@jivahill.com](mailto:Commerciale@jivahill.com)**